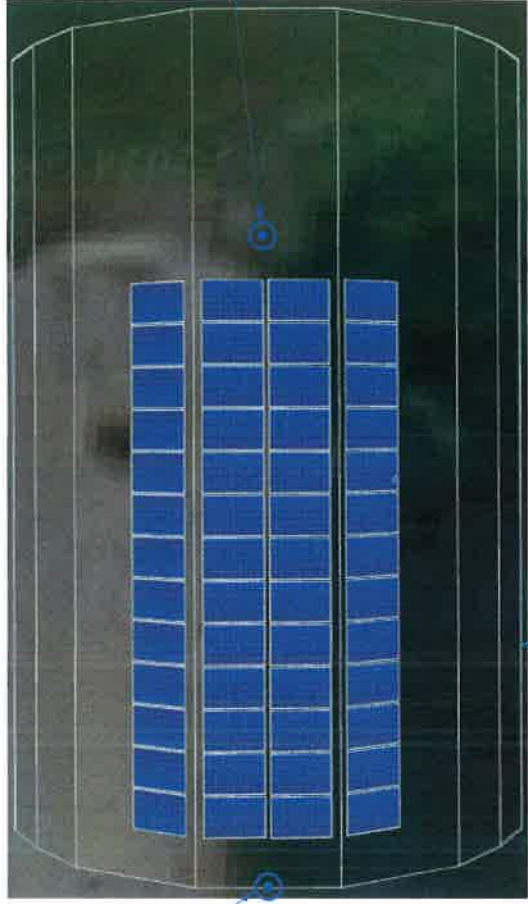


INSTALACJA ODGROMOWA



Miejsce montażu masy odgromowej 1x2m na dachu, jako zwody poziome i pionowe wycozywać siłnicą

Miejsce montażu masy odgromowej 1x2m na dachu, jako zwody poziome i pionowe wycozywać siłnicą

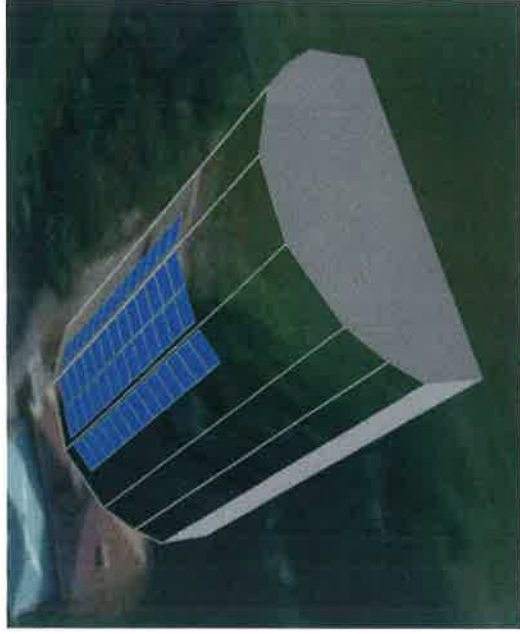
Miejsce zamocowania rozdzielnicy (rozdzielnia RG)

PWP PV na ścianie.

Miejsce montażu rozdzielnic na budynku RG

Projektowane panele 52 szt. od 1/1 do 4/13
Miejsce montażu paneli fotowoltaicznych na konstrukcji na dachu sali gimnastycznej blacha

K1-160



Jednostka projektowa	<div>GRUPA IZOTERM</div> <div>GRUPA IZOTERM Sp. z o. o. Siedziba główna: ul. Sejpeńska 57, 16 – 400 Suwałki Oddział Białystok: ul. Przędzalniana 8F, 15 – 688 Białystok biuro@grupaizoterm.pl tel./fax +48 87 566 37 39 NIP 8442373765</div>
Nazwa	Instalacja fotowoltaiczna 23,4 kW na dachu budynku Szkoły Podstawowej im. Papieża Jana Pawła II w miejscowości Nowa Wieś. - INSTALACJE ELEKTRYCZNE -
Adres	Nowa Wieś 40A 16-402 Suwałki działki nr 15 i 11/2
Inwestor	Gmina Suwałki ul. Świerkowa 45 16-400 Suwałki
Rodzaj opracowania	Projekt TECHNICZNY
Specjalność Instalacje Elektryczne	AUTORZY OPRACOWANIA: Funkcja, imię i nazwisko, nr uprawnienia Projektant: mgr inż. Marcin Kadłubowski nr upr. PDL0160/PBE/17 Współpraca: mgr inż. Piotr Naliwajko
Skala: 1:200 A2 550x420	Przedmiot rysunku: Rzut terenu
	Nr rys.: E.02
BIAŁYSTOK 20.05.2025 Podpis: [Signature] [Signature]	
PROJEKT jest chroniony prawem autorskim - zgodnie z Ustawą o Prawie Autorskim i prawach pokrewnych Dz. U. 24, poz. 63 z dn. 4.02.1994r. Powielanie całości lub fragmentów bez zgody autora projektu - ZABRONIONE	

د

Istniejąca tablica licznikowa
- poza zakresem opracowania

PWP

Miejsce montażu rozdzielnic RAC, RDC oraz inwertera i magazynu energii wewnątrz budynku, w pomieszczeniu magazynowym na poddaszu.

Istniejąca rozdzielnica
główna budynku RG

41160

Miejsce uziemienia konstrukcji instalacji fotowoltaicznej.